

# KATALOG KORUZE

2025



Visoki pridelki se začnejo  
z izbiro primernih hibridov



SEMENARNA LJUBLJANA — OSREDNJI OSKRBOVALEC SLOVENSKEGA KMETIJSTVA

## Dragi kmetovalci,

veseli smo, da vam lahko predstavimo naš katalog semenske koruze za leto 2025. Vstopamo v novo obdobje, polno izzivov in priložnosti, v katerem se Semenarna Ljubljana prizadeva postati osrednji oskrbovalec slovenskega kmetijstva. Semenska koruza igra ključno vlogo pri doseganju tega cilja. Kot vemo, smo v zadnjih letih soočeni s spremembami, ki vplivajo na način, kako kmetje in vrtnarji gojijo pridelke. Strategija SKP 2023-27, ki smo jo prejeli od Evropske komisije, prinaša nove smernice, ki kličejo k večji trajnosti. V teh izzivih vidimo priložnost, da izkoristimo naše znanje in izkušnje za ponudbo semen koruze, ki ustrezajo vašim potrebam.

Naša zaveza je, da vam zagotovimo visokokakovostne hibride koruze, ki so odporni na bolezni, prilagojene lokalnim razmeram in pripomorejo k večjemu pridelku.

Zavedamo se, da ima Slovenija specifične izzive in priložnosti v kmetijskem sektorju.

Z manjšim obdelovalnim zemljiščem kot mnoge druge države EU in visokim deležem gozdnih površin, je pridobivanje novih obdelovalnih površin bistvenega pomena za ohranitev in rast kmetijskega sektorja. Semenska koruza igra ključno vlogo pri tem, saj je ena izmed najpomembnejših poljščin v Sloveniji.






Naša vizija je postati vaš zanesljiv partner v pridelavi semenske koruze, ki vam bo pomagal dosegati najboljše rezultate na vaših poljih. Z našo ponudbo kakovostnih semen koruze in strokovnim svetovanjem želimo podpreti vaše prizadevanje za uspešno in trajnostno kmetovanje.

Hvala, ker zaupate Semenarni Ljubljana. Skupaj bomo gradili prihodnost slovenskega kmetijskega sektorja in si prizadevali za obilno letino in gospodarski uspeh.

Vaša Agro ekipa

## Semenarna Ljubljana na slovenskem trgu nudi širok izbor hibridov semenske koruze za pridelovanje suhega zrnja, silaže iz zrnja, silaže iz cele rastline in biomase.

### Legenda za simbole

|  |  |
|--|--|
|  | Primeren za pridelavo suhega zrnja                     |
|  | Primeren za pridelavo silaže iz koruznega storža (CCM) |
|  | Primeren za pridelavo silaže iz cele rastline          |
|  | Primeren za pridelavo za proizvodnjo BIO plina         |
|  | Hibridi s povečano odpornostjo na pomanjkanje vode     |
| <b>T</b>   | Trdinka  |
| <b>TZ</b>  | Trdinka z majhnim izrazom zobatosti                    |
| <b>ZT</b>  | Mešani tip s poudarjeno zobatostjo                     |
| <b>Zt</b>  | Zobanka z majhnim izrazom klenosti                     |
| <b>Z</b>   | Zobanka  |







EKSKLUZIVNO  
PRI SEMENARNI



V Evropi se je blagovna znamka **DEKALB®** začela uveljavljati v 60. letih prejšnjega stoletja. Danes predstavlja v svetu **33% tržnega deleža posejane koruze**. Hibride DEKALB odlikuje izjemna prilagodljivost in visok potencial za pridelek. V zrelostni skupini FAO 300-320 sta v ponudbi že uveljavljena hibrida **DKC 3972** in **DKC 4098**, ponudbo pa dopolnjuje **NOVEJŠI** hibrid **DKC 4109** zrelostnega razreda **FAO 330** ter hibrid **DKC 4391** v FAO skupini 340. V skupini najbolj prodajnih hibridov FAO 350 ponudbo dopolnjuje **NAJNOVEJŠI** hibrid neverjetnih priložnosti za pridelavo koruze **DKC 4533**, ki se je v izredno ekstremnem letu 2024 izkazal, kot hibrid brez konkurence. V zrelostni skupini **FAO 360** je v ponudbi stabilen hibrid **DKC 4712** za pridelovanje v stresnih pogojih. Kasnejša hibrida, ki imata daljše rastno obdobje in s tem tudi višji pridelek, sta **DKC 5110** in **DKC 5182**. Sortiment dopolnjuje hibrid **DKC 4897** v zrelostnem razredu **FAO 390**, ki uspešno nadomešča hibrid **DKC 4943**. Zrelostno skupino **FAO 380** predstavlja eden najnovejših hibridov DEKALB-a **DKC 4726** za pridelovanje v stresnih pogojih. **NOVO** v zrelostni skupini FAO 410 predstavlja **DKC 4933**, ki predstavlja korak naprej v proizvodnji za pridelovalce zrnja in silaže iz cele rastline v vseh pridelovalnih pogojih.

**DKC 5911** FAO 550, kot **NOVOST** dopolnjuje ponudbo za skrajno zahodni del Slovenije oz primorsko in predstavlja rešitev za najzahtevnejše pridelovalce silaže iz cele rastline v osrednji in vzhodni Sloveniji. S pravo izbiro ustreznega hibrida za določeno pridelovalno območje je uspeh v pridelavi zagotovljen.

### Tretiranje semena koruze DEKALB

Semenska kuruza DEKALB je tretirana pod imenom **ACCELERON®**:

- **Acceleron®** standard vsebuje fungicid in biostimulant
- **Acceleron®** elite vsebuje fungicid, insekticid in biostimulant.

Fungicid zaščiti seme in mlado kalečo rastlino pred boleznimi, insekticid pred talnimi škodljivci, biostimulant pa stimulira interakcijo simbiotskih bakterij, vzpostavlja sistem mikorize in tako poveča obseg koreninskega sistema in sprejem hranil iz tal v rastlino.

Nekateri DEKALB hibridi so zaščiteni tudi s sredstvom **KORIT**, ki s svojo formulacijo zagotavlja, da se ptice odvrnejo od koruze v občutljivi fazi kalitve, kar pripomore k boljši zaščiti pridelka.



# DKC 3642, FAO 280



Vedno dobra izbira

## Prednosti:

- Zgodnji hibrid za pridelavo zrnja in silaže iz cele rastline
- Hibrid DKC 3642 je izredno odporen na glivična obolenja iz rodu Fusarium sp.
- Visoka vsebnost škroba in prebavljivost

## Lastnosti:

- Zgodnje nastavljanje zrna na storžu in izredno zgodnje dozorevanje, z odličnim sproščanjem vlage iz zrna
- Rastline so visoke, z velikimi listi z dobro izraženim zelenilnim učinkom
- Visoka vsebnost škroba in odlična prebavljivost
- Močan, dobro razvit koreninski sistem

## Priporočena gostota setve semen/ha

| Namen pridelave               | Suha rastišča | Mokra rastišča |
|-------------------------------|---------------|----------------|
| Suho zrnje in silaža iz zrnja | do 80.000     | do 90.000      |
| Silaža iz cele rastline       | od 90.000     | do 95.000      |

## Primernost glede tipa tal



Pridelek/14% vlage  
SAT d.d., Ormož  
15.181 kg/ha  
Davorin Mlakar,  
Videm pri Ptuj  
14.234 kg/ha



# DKC 3972, FAO 300



Prvi dohodek

## Prednosti:

- Hibrid za pridelavo zrnja
- Primeren za pridelavo na vseh tipih tal
- Dobra odpornost na zgodnje spomladanske nizke temperature

## Lastnosti:

- Flex tip hibrida; v različnih pogojih pridelave zato povečuje število vrst in zrn na storžu
- Dobro razvita rastlina z lepimi in velikimi storži
- Prilagodljiv in stabilen v stresnih situacijah
- Visok potencial za pridelek, s hitrim spuščanjem vlage ob zorenju zrnja

## Priporočena gostota setve semen/ha

| Namen pridelave               | Suha rastišča | Mokra rastišča |
|-------------------------------|---------------|----------------|
| Suho zrnje in silaža iz zrnja | do 80.000     | do 90.000      |

## Primernost glede tipa tal



Pridelek/14% vlage  
SAT d.d., Ormož  
15.225 kg/ha  
Toth Ladislav,  
Gornji Lakoš  
13.889 kg/ha





# DKC 4098, FAO 320



Zgodnja zrelost z nizko vlago zrnja

## Prednosti:

- Hibrid za pridelavo suhega zrnja in silaže iz zrnja
- Hibrid z visoko prilagodljivostjo in odpornostjo na spreminjajoče se rastne razmere
- Visoka odpornost na glivična obolenja *Fusarium sp.*

## Lastnosti:

- Flex hibrid z visoki potencialom za pridelek in odličnim sproščanjem vlage zrnja ob žetvi
- Zdrav storž
- Kvalitetno zrnje

## Priporočena gostota setve semen/ha

| Namen pridelave               | Suha rastišča | Mokra rastišča |
|-------------------------------|---------------|----------------|
| Suho zrnje in silaža iz zrnja | do 78.000     | do 80.000      |

## Primernost glede tipa tal



težka, vlažna tla

srednja

suha, peščena tla



# DKC 4109, FAO 330



Prilagodljiv

## Prednosti:

- Visoko donosni hibrid za pridelavo suhega zrnja, z odličnim sproščanjem vlage
- Hibrid, primeren za zgodnje termine setve (temperatura tal 8°C)
- Najboljši potencial pridelka v povprečnih proizvodnih pogojih
- Izredna odpornost na sušne razmere

## Lastnosti:

- Visoki pridelki zagotovljeni tudi v težjih pridelovalnih pogojih
- Močne korenine in steblo zagotavljajo stabilnost rastline tudi v neugodnih pogojih proizvodnje
- Hibrid kaže dobro povezavo med naraščajočo gostoto in donosom

## Priporočena gostota setve semen/ha

| Namen pridelave               | Suha rastišča | Mokra rastišča |
|-------------------------------|---------------|----------------|
| Suho zrnje in silaža iz zrnja | do 75.000     | do 85.000      |

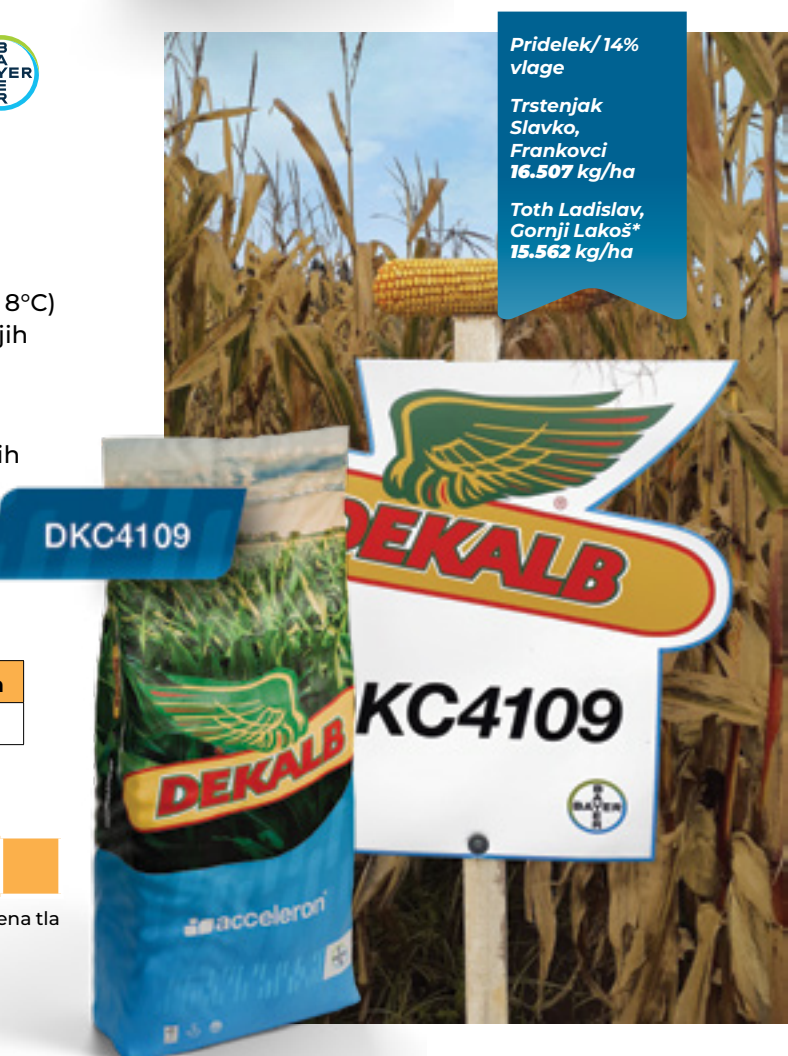
## Primernost glede tipa tal



težka, vlažna tla

srednja

suha, peščena tla



# DKC 4391, FAO 340

Prilagodljiv za vse rastne pogoje



## Prednosti:

- Hibrid za pridelavo suhega zrnja in silaže iz zrnja
- Zelo prilagodljiv hibrid, primeren za slabša in rodovitnejša rastišča
- Močan in stabilen koreninski sistem
- Hitro spuščanje vlage ob zorenju

## Lastnosti:

- Flex tip hibrida, kar pomeni da v različnih pogojih pridelave povečuje število vrst in zrn na storžu
- Odlično prilagojen hibrid tudi za sušne in stresne rastne razmere
- Visok potencial za pridelok, kakovostno rumeno zrno

## Priporočena gostota setve semen/ha

| Namen pridelave               | Suha rastišča | Mokra rastišča |
|-------------------------------|---------------|----------------|
| Suho zrnje in silaža iz zrnja | do 75.000     | do 85.000      |

## Primernost glede tipa tal



težka, vlažna tla

srednja

suha, peščena tla



Pridelek/14% vlage  
Trstenjak Slavko, Frankovci  
16.350 kg/ha

Pridelek silaže  
Križnar Martin, Kranj\*\*  
46.475 kg/ha

Davorin Mlakar, Videm pri Ptuj  
16.002 kg/ha

DKC4391



# DKC 4533, FAO 350

Neverjetna priložnost



## Prednosti:

- Najnovejši hibrid z največjim potencialom pridelka
- Izredno sproščanje vlage iz zrnja
- Odlična trdnost stebela in močan koreninski sistem skrbita za stabilnost rastline (tudi v primeru poznih žetev)
- Stabilen hibrid za rekordne pridelke v različnih pogojih proizvodnje
- Odpornost na nizke temperature v času setve (setev na začetku setvene sezone)

## Lastnosti:

- Izredno hitra rast in razvoj v začetku rastne dobe
- HD hibrid, ki odlično prenaša stresne pogoje in šušo
- Visoka hektolitrska masa
- Nizka rastlina in močan koreninski sistem
- V intenzivni proizvodnji se dobro odziva na povečanje števila rastlin (maksimalni izkoristek potenciala)
- Visoka odpornost na bolezni

## Priporočena gostota setve semen/ha

| Namen pridelave | Suha rastišča | Mokra rastišča |
|-----------------|---------------|----------------|
| Suho zrnje      | do 82.000     | do 89.000      |

## Primernost glede tipa tal



težka, vlažna tla

srednja

suha, peščena tla



Pridelek/14% vlage

Cszuka Jozef, Genterovci  
17.775 kg/ha

Trstenjak Slavko, Frankovci  
17.311 kg/ha

DKC4533





# DKC 4712, FAO 360

Rekordni pridelki z nizko vlago zrnja



## Prednosti:

- Hibrid za pridelavo suhega zrnja in silaže iz zrnja
- Izraziti flex tip hibrida, ki nadomešča nižjo gostoto z večjimi storži
- Primeren za pridelavo v vseh pridelovalnih območjih, z odlično prilagodljivostjo na sušo in stresne pogoje

## Lastnosti:

- Najnovejša generacija hibridov Dekalb
- Kvalitetno zrnje
- Hitro spuščanje vlage

## Priporočena gostota setve semen/ha

| Namen pridelave               | Suha rastišča | Mokra rastišča |
|-------------------------------|---------------|----------------|
| Suho zrnje in silaža iz zrnja | do 70.000     | do 75.000      |

## Primernost glede tipa tal



Pridelek/14% vlage

Trstenjak Slavko, Frankovci  
16.391 kg/ha

Davorin Mlakar, Videm pri Ptuju  
15.935 kg/ha

Pridelek silaže

Zidarič Ivan, Hum pri Ormožu\*\*  
50.119 kg/ha

DKC4712

DKC4712

# DKC 4726, FAO 380

Hibrid za vse pridelovalne pogoje



## Prednosti:

- Izrazito prilagodljiv hibrid za vse pogoje pridelave
- Visok potencial za pridelek
- Odlična tolerantnost na bolezni
- Izredno kakovostno zrno

## Lastnosti:

- Naslednik hibrida DKC 4717
- Izrazita toleranca na stresne pogoje pridelave
- Odlično sproščanje vlage iz zrnja
- Močan, dobro razvit koreninski sistem in čvrsto steblo
- Izredna prilagodljivost na povečanje gostote setve

## Priporočena gostota setve semen/ha

| Namen pridelave               | Suha rastišča | Mokra rastišča |
|-------------------------------|---------------|----------------|
| Suho zrnje in silaža iz zrnja | do 75.000     | do 85.000      |

## Primernost glede tipa tal



Pridelek/14% vlage

SAT d.d., Ormož  
16.242 kg/ha

Davorin Mlakar, Videm pri Ptuju  
16.101 kg/ha

Pridelek silaže

Krevh Primož, Dravograd\*\*  
83.000 kg/ha

Pavlič Martin, Slovenske Konjice\*\*  
58.379 kg/ha

DKC4726

# DKC 4897, FAO 390



## Premaga stres

### Prednosti:

- Hibrid v tipu zobanke za pridelavo suhega zrnja in silaže iz zrnja
- Visoka prilagodljivost na različne rastne razmere in sušo
- Nadomešča starejši hibrid DKC 4943, v poskusih so bili povprečni pridelki višji za 400kg/ha v primerjavi s hibridom DKC 4943

### Lastnosti:

- Hiter mladostni razvoj
- V času žetve zrnje hitro spušča vlago
- Hibrid, ki v intenzivni pridelavi daje zelo visoke pridelke

### Priporočena gostota setve semen/ha

| Namen pridelave               | Suha rastišča | Mokra rastišča |
|-------------------------------|---------------|----------------|
| Suho zrnje in silaža iz zrnja | do 75.000     | do 85.000      |

### Primernost glede tipa tal



težka, vlažna tla

srednja

suha, peščena tla



Pridelek/14% vlage

Davorin Mlakar,  
Videm pri Ptujju  
16.311 kg/ha

Cszuka Jozef,  
Genterovci  
15.715 kg/ha

Pridelek silaže

Pavlič Martin,  
Slovenske  
Konjice\*\*  
62.500 kg/ha

Zidarič Ivan,  
Hum pri  
Ormožu\*\*  
52.919 kg/ha

DKC4897

DEKALB  
C4897

# DKC 4933, FAO 410



## Korak naprej v proizvodnji koruze

### Prednosti:

- Hibrid nove generacije izvrstnega potenciala za pridelek zrelostne skupine FAO 400
- Izredno sproščanje vlage iz zrnja kljub poznejšemu zrelostnemu razredu
- Tolerantnost na stresne pogoje
- Zaradi odličnega sproščanja vlage iz zrna so prihranki pri stroških sušenja občutni
- Močan koreninski sistem in izredno čvrsto steblo

### Lastnosti:

- Izredno hitra rast in razvoj v začetku rastne dobe
- Odlična toleranca na bolezni
- Kvalitetno zrno
- FLEX tip-odlična kompenzacija povprečne in šibke pogoje proizvodnje
- Visoka hektolitrska masa
- Zaradi močne olistanosti in stabilnosti je hibrid DKC 4933 izredno primeren za silažo iz cele rastline

### Priporočena gostota setve semen/ha

| Namen pridelave | Suha rastišča | Mokra rastišča |
|-----------------|---------------|----------------|
| Suho zrnje      | od 80.000     | do 85.000      |

### Primernost glede tipa tal



težka, vlažna tla

srednja

suha, peščena tla



Pridelek/14% vlage

SAT d.d., Ormož  
18.253 kg/ha

Trstenjak  
Slavko,  
Frankovci  
16.203 kg/ha

DKC4933

DEKALB

DKC4933



# DKC 5092, FAO 440



Izkoristek in varnost nad vse

## Prednosti:

- Izredno prilagodljiv hibrid-dober v stresnih razmerah, odličen v optimalnih pogojih pridelave
- Hibrid pridelavo suhega zrnja
- Najboljše rezultate dosega v višja gostotah setve

## Lastnosti:

- Močan koreninski sistem zagotavlja stabilnost rastline med celo rastno sezono
- Stabilno steblo-nam omogoča zmanjšano tveganje propada pridelka in varnost pri zapoznelih žetvah
- Izogibajte se poznim setvam
- Zgodnje sinhronizirano cvetenje
- Izredno sproščanje vlage iz zrnja

## Priporočena gostota setve semen/ha

| Namen pridelave               | Suha rastišča | Mokra rastišča |
|-------------------------------|---------------|----------------|
| Suho zrnje in silaža iz zrnja | od 75.000     | do 81.000      |

## Primernost glede tipa tal



težka, vlažna tla

srednja

suha, peščena tla



Pridelek/14% vlage

Cszuka Jozef,  
Genterovci  
15.670 kg/ha

SAT d.d.,  
Ormož  
15.527 kg/ha

# DKC 5110, FAO 440



Visok potencial za pridelek zrnja in silaže

## Prednosti:

- Hibrid za pridelavo suhega zrnja, silaže iz zrnja in silaže iz cele rastline
- Visoka, dobro razvita rastlina z velikim storžem
- Visoka prilagodljivost na spreminjajoče in različne rastne pogoje

## Lastnosti:

- Hibrid za maksimalne pridelke kakovostnega zrnja in silaže
- Visoka odpornost na glivične bolezni iz rodu *Fusarium sp.*
- Priporoča se višji sklop setve

## Priporočena gostota setve semen/ha

| Namen pridelave               | Suha rastišča | Mokra rastišča |
|-------------------------------|---------------|----------------|
| Suho zrnje in silaža iz zrnja | do 76.000     | do 80.000      |
| Silaža iz cele rastline       | do 80.000     | do 85.000      |

## Primernost glede tipa tal



težka, vlažna tla

srednja

suha, peščena tla



Pridelek/14% vlage

Davorin Mlakar,  
Videm pri Ptujju  
17.201 kg/ha

Klemenčič  
Stanko, Nova  
vas pri Ptujju  
16.480 kg/ha

Pridelek silaže

Križnar Martin,  
Kranj\*\*  
67.600 kg/ha

Pavlič Martin,  
Slovenske  
Konjice\*\*  
54.788 kg/ha

# DKC 5182, FAO 450

Rekorder ob intenzivni pridelavi



## Prednosti:

- Hibrid za pridelavo suhega zrnja, silaže iz zrnja in silaže iz cele rastline
- Dosega zelo dobre rezultate ob intenzivni pridelavi in dobrih tleh
- Dobro prenaša tudi gostejši sklop posevka

## Lastnosti:

- Flex tip hibrida, kar pomeni da v različnih pogojih pridelave povečuje število vrst in zrn na storžu
- Stabilna rastlina, odporna na poleganje in lom
- Dober mladostni razvoj, zato je primeren tudi za zgodnejše setve

## Priporočena gostota setve semen/ha

| Namen pridelave               | Suha rastišča | Mokra rastišča |
|-------------------------------|---------------|----------------|
| Suho zrnje in silaža iz zrnja | do 70.000     | do 80.000      |
| Silaža iz cele rastline       | do 80.000     | do 85.000      |

## Primernost glede tipa tal



**Pridelek/14% vlage**  
SAT d.d., Ormož  
**16.271 kg/ha**

**Davorin Mlakar, Videm pri Ptujju**  
**15.826 kg/ha**

**Pridelek silaže**  
Krevh Primož, Dravograd\*\*  
**83.929 kg/ha**

**Križnar Martin, Kranj\*\***  
**61.685 kg/ha**



# DKC 5911, FAO 550

Premium silažni hibrid



## Prednosti:

- Izredni potencial za pridelek silaže iz cele rastline
- Visoka odpornost na bolezen (odlično zdravstveno stanje)
- Tolerantnost na stresne pogoje, kljub poznosti
- Izjemne vsebnosti hranilnih snovi in odlično prebavljivostjo, rešitev za zahtevne kmete

## Lastnosti:

- Izredno hitra začeten rast in razvoj
- Vrhunski hibrid, velik pridelek zelene mase in visoko energijsko vrednost
- Masivna rastlina lepo olistana rastlina, z visokim deležem zrnja
- Močan koreninski sistem in izredno čvrsto steblo

## Priporočena gostota setve semen/ha

| Namen pridelave               | Suha rastišča | Mokra rastišča |
|-------------------------------|---------------|----------------|
| Suho zrnje in silaža iz zrnja | od 75.000     | do 80.000      |
| Silaža iz cele rastline       | od 80.000     | do 85.000      |

## Primernost glede tipa tal



**Pridelek/14% vlage**  
Mark Dragoš, Cerklje  
**16.665 kg/ha**

**Cszuka Jozef, Genterovci**  
**16.042 kg/ha**

**Pridelek silaže**  
Kočiš Dejan, Ratkovci-2023  
**92.588 kg/ha**

\*Pridelek iz leta 2023





# KLJUČNE PREDNOSTI HIBRIDOV DEKALB®

## PRIDELEK

Zagotovite si maksimalen pridelek s pomočjo naše inovativne tehnologije. Nove generacije koruznih hibridov DEKALB® so bolj prilagodljive in odporne v vseh vremenskih razmerah in na tak način zagotovijo večji profit na hektar.

## STABILNOST

DEKALB® vam zagotavlja enakomeren pridelek ne glede na vremenske razmere. Brez skrbi, visoki pridelki so zagotovljeni tudi v težjih pridelovalnih razmerah.

## SPROŠČANJE VLAGE

Hitro sproščanje vlage vam v dobrih letih zagotavlja nižjo vlažnost zrnja in tako nižje stroške sušenja koruze. Nižja vlaga vam prihrani stroške sušenja in maksimalen pridelek koruze.

## TOLERANTNOST NA BOLEZNI

Vaš pridelek in s tem tudi profit sta dodatno zavarovana s koruznimi hibridi, ki so bolj tolerantni na bolezni kot je Fusarium.

## ČVRSTO STEBLO IN MOČAN KORENINSKI SISTEM

Zmanjšajte izgubo pridelka zaradi poganja, saj imajo koruzni hibridi DEKALB® močno ter fleksibilno steblo in močan koreninski sistem.





# INSTITUT ZA KUKURUZ „ZEMUN POLJE“ BEOGRAD - ZEMUN

Institut za kukuruz Zemun Polje, ustanovljen leta 1945, se je razvil v pomembno znanstveno ustanovo, specializirano za raziskave, selekcijo in razvoj semen koruze in soje. S svojimi obsežnimi viri, vključno z genetsko banko in centrom za dodelavo, ter visoko usposobljenim osebjem, se ukvarja z različnimi projekti na področju biotehnologije in kmetijskih raziskav. Njegova glavna dejavnost vključuje razvoj in komercializacijo hibridov koruze ter nenehno raziskovanje za doseganje najboljših donosov in kakovosti semen za kmete.

V ponudbi je izbor hibridov: od zgodnjega, kot je hibrid **ZP 335**, do srednje zgodnjega **ZP 388** ter poznejšega kot je **ZP 427**. Pozni zrelostni razred dopolnjuje nov hibrid **ZP 4567**.

Z izbiro ZP hibridov bomo tudi z manjšim vložkom pridelali visok pridelek kvalitetne koruzne silaže in koruznega zrnja.

## Tretiranje semena koruze ZP

Semenska koruza ZP je tretirana s fungicidom in insekticidom FORCE, ki preprečuje napad talnih škodljivcev.





# ZP 335, FAO 300



INSTITUT ZA KUKURUZ  
„ZEMUN POLJE“  
BEOGRAD - ZEMUN

**Kombiniran zgodnji hibrid za pridelavo silaže in zrnja**

## Prednosti:

- Hibrid v tipu zobanke za pridelovanje silaže iz cele rastline, silaže iz zrnja in pridelavo suhega zrnja
- Hibrid primeren za srednje težka tla
- Primeren za setev tudi po prvem ali drugem odkosu travinja

## Lastnosti:

- Srednja višina rastline
- Stabilna rastlina
- Dobro olistana, zato je primerna za tudi pridelavo silaže iz cele rastline
- Visok potencial za pridelek, s hitrim spuščanjem vlage ob zorenju zrnja

## Priporočena gostota setve semen/ha

| Namen pridelave               | Suha rastišča | Mokra rastišča |
|-------------------------------|---------------|----------------|
| Suho zrnje in silaža iz zrnja | do 80.000     | do 90.000      |
| Silaža iz cele rastline       | do 85.000     | do 95.000      |

## Primernost glede tipa tal



težka, vlažna tla

srednja

suha, peščena tla



Pridelek/14% vlage

KGZS MS-Rogan Martin, Gornji Slaveči  
14.017 kg/ha

Kurent Tomaž, Škrljevo  
8.819 kg/ha

Pridelek silaže

Vrhovec Marjan, Velika Loka  
47.376 kg/ha

\*Pidelki iz leta 2023



# ZP 388, FAO 350



INSTITUT ZA KUKURUZ  
„ZEMUN POLJE“  
BEOGRAD - ZEMUN

**Visok rodnostni potencial**

## Prednosti:

- Hibrid v tipu zobanke za pridelovanje silaže iz cele rastline, silaže iz zrnja in suhega zrnja
- Visok rodnostni potencial ob ustrezni oskrbi posevka
- Visoka prilagodljivost tudi na sušne rastne razmere

## Lastnosti:

- Srednje visoka rastlina
- Bogato olistana rastlina, ki hitro zapira medvrstni prostor in prepreči prekomerno rast plevelov
- Prilagodljiv hibrid za intenzivno in manj intenzivno pridelavo koruze

## Priporočena gostota setve semen/ha

| Namen pridelave               | Suha rastišča | Mokra rastišča |
|-------------------------------|---------------|----------------|
| Suho zrnje in silaža iz zrnja | do 75.000     | do 80.000      |
| Silaža iz cele rastline       | do 80.000     | do 85.000      |

## Primernost glede tipa tal



težka, vlažna tla

srednja

suha, peščena tla



Pridelek/14% vlage

KGZS MS-Rogan Martin, Gornji Slaveči  
13.044 kg/ha

KIS-Jable  
9.655 kg/ha

Pridelek silaže

Krevh Primož, Dravograd\*\*  
81.179 kg/ha

Križnar Martin, Kranj\*\*  
67.600 kg/ha



# ZP 427, FAO 390



## Produktivnost in zanesljivost

### Prednosti:

- Hibrid v tipu zabanke za pridelovanje suhega zrnja, silaže iz zrnja in silaže iz cele rastline
- Nizka vsebnost mikotoksinov
- Primeren hibrid za vse tipe tal, tudi za sušne rastne razmere

### Lastnosti:

- Kompaktna in stabilna rastlina
- Odlično prilagojen hibrid na visoke temperature v času svilanja in metličenja
- Dober "stay green" učinek – rastlina ostane dolgo zdrava in zelena

## Priporočena gostota setve semen/ha

| Namen pridelave               | Suha rastišča | Mokra rastišča |
|-------------------------------|---------------|----------------|
| Suho zrnje in silaža iz zrnja | do 75.000     | do 80.000      |
| Silaža iz cele rastline       | do 80.000     | do 90.000      |

## Primernost glede tipa tal



težka, vlažna tla

srednja

suha, peščena tla



Pridelek/14% vlage

KGZS MS-Kuzma Damjan, Skakovci  
13.636 kg/ha

Prša Marjan, Mala Polana  
11.107 kg/ha

Pridelek silaže

Krevh Primož, Dravograd\*\*  
78.071 kg/ha

Križnar Martin, Kranj\*\*  
50.700 kg/ha

# ZP 4567, FAO 390



## Roden nov hibrid

### Prednosti:

- Hibrid v tipu zabanke za pridelovanje suhega zrnja, silaže iz zrnja in silaže iz cele rastline
- Hitro spuščanje vlage iz zrnja
- Primeren hibrid za vse tipe tal, tudi za sušne rastne razmere

### Lastnosti:

- Kompaktna in stabilna rastlina
- Visok potencial za pridelek
- Primeren hibrid za intenzivno kot tudi manj intenzivno pridelavo

## Priporočena gostota setve semen/ha

| Namen pridelave               | Suha rastišča | Mokra rastišča |
|-------------------------------|---------------|----------------|
| Suho zrnje in silaža iz zrnja | do 75.000     | do 80.000      |
| Silaža iz cele rastline       | do 80.000     | do 90.000      |

## Primernost glede tipa tal



težka, vlažna tla

srednja

suha, peščena tla



Pridelek/14% vlage

Prša Marjan, Mala Polana  
10.867 kg/ha

Pridelek silaže

Trebovc Martin, Šentjur  
55.632 kg/ha

Križnar Martin, Kranj\*\*  
52.390 kg/ha



# ZP hibridi za visok pridelek in kakovostno silažo.





+ KORIT (odvračalo za ptice)


RAGT je francoska žlahtniteljska hiša z več kot 100 letno tradicijo.

V zgodnjem zrelostnem razredu izstopa hibrid RGT SMARTBOXX, ki je poltrdinka za pridelavo visokokakovostne silaže iz cele rastline, predvsem v naknadnih setvah. RGT PAXXIFONE predstavlja **NOVOST** v zrelostni skupini FAO 290, ki bo zamenjeval dobro poznani hibrid RGT KARLAXX v poznih naknadnih setvah koruze za silažo.

RGT SMARTBOXX je kot poltrdinka izredno primerna tudi za pridelovanje kakovostnega zrnja.

Vrhunski hibrid RGT INEDIXX v srednjem zrelostnem razredu se odlikuje na področju pridelave suhega zrnja kot tudi silaže iz zrnja in cele rastline. RGT INEDIXX je tudi primeren za pridelovanje v težjih pogojih. 

RGT AUXKAR NOV hibrid, ki dopolnjuje ponudbo v zrelostni skupini FAO 350 za proizvodnjo v stresnih pogojih.

V srednjem zrelostnem razredu prevzema vodilno mesto za nadpovprečne donose hibrid RGT DRAGSTER, ki je izredno toleranten za pridelovanje v težjih pogojih , kar je dokazal tudi v ekstremni pridelovalni sezoni 2024.

Hibrid DRAGSTER zamenjuje dobro poznani hibrid FERARIXX.

Pridelovalcem silaže iz cele rastline je v ponudbi najnovejši stabilen hibrid MEXXPLEDE.

Za doseganje največjih pridelkov in kvalitetne silaže iz cele rastline, tudi v ekstremnih pogojih proizvodnje, je pravi izbor RGT MEXXPLEDE.

RGT MEXXPLEDE zamenjuje hibrid RGT FARAONIXX.

## Tretiranje semena koruze RAGT

### STANDARD tretiranje

Tretiranje s fungicidom, ki preprečuje napad glivičnih bolezní.

### SUPER tretiranje s Force

Tretiranje s fungicidom in insekticidom. Fungicid preprečuje napad glivičnih bolezní, insekticid pa preprečuje napad talnih škodljivcev. Pri visoki prisotnosti talnih škodljivcev v tleh je potrebna še dodatna uporaba insekticidov za varstvo pred škodljivci.

### KORIT (odvračalo za ptice)

Nekateri RAGT hibridi so zaščiteni tudi s sredstvom KORIT, ki s svojo formulacijo zagotavlja, da se ptice odvrnejo od koruze v občutljivi fazi kalitve, kar pripomore k boljši zaščiti pridelka.





# RGT OXXGOOD, FAO 190



## Zelo zgodnji hibrid

### Prednosti:

- Kombiniran tip hibrida za pridelavo silaže iz cele rastline, silaže iz zrnja in suhega zrnja
- Zgodnji in hiter mladostni razvoj
- Dober „stay green,, učinek, stabilna rastlina

### Lastnosti:

- Glede na zgodnjo zrelost, visok pridelek silaže in zrnja
- Zelo dobra prebavljivost
- Visok delež zrnja v silaži

## Priporočena gostota setve semen/ha

| Namen pridelave               | Suha rastišča | Mokra rastišča |
|-------------------------------|---------------|----------------|
| Suho zrnje in silaža iz zrnja | do 90.000     | od 95-100.000  |
| Silaža iz cele rastline       | od 90-95.000  | od 95-105.000  |

## Primernost glede tipa tal



težka, vlažna tla

srednja

suha, peščena tla



# RGT SMARTBOXX, FAO 290



## Pametna rešitev

### Prednosti:

- Kombiniran tip hibrida za pridelavo silaže iz cele rastline, silaže iz zrnja in suhega zrnja
- Zgodnji in hiter mladostni razvoj
- Dober „stay green” učinek

### Lastnosti:

- Visok pridelek silaže in zrnja, zobanka z majhnim izrazom klenosti
- Velika rastlina, z dobro stabilnostjo
- Visok delež zrnja v silaži

## Priporočena gostota setve semen/ha

| Namen pridelave               | Suha rastišča | Mokra rastišča |
|-------------------------------|---------------|----------------|
| Suho zrnje in silaža iz zrnja | do 85.000     | do 90.000      |
| Silaža iz cele rastline       | do 90.000     | do 95.000      |

## Primernost glede tipa tal



težka, vlažna tla

srednja

suha, peščena tla



Pridelek silaže

Križnar Martin,  
Kranj\*\*  
67.600 kg/ha

Krevh Primož,  
Dravograd\*\*  
64.214 kg/ha

# RGT PAXXIFONE, FAO 290



## Velikan iz polja

### Prednosti:

- Hibrid RGT PAXXIFONE zamenjuje dobro poznani hibrid RGT KARLAXX
- Velik in energijsko bogat pridelek zelene mase
- Visoka prebavljivost
- Izredna stabilnost

### Lastnosti:

- Visoka in močno olistana rastlina
- Odlično zdravstveno stanje
- Odličen "stay green" učinek
- Velika in masivna rastlina

### Priporočena gostota setve semen/ha

| Namen pridelave         | Suha rastišča | Mokra rastišča |
|-------------------------|---------------|----------------|
| Silaža iz cele rastline | do 85.000     | do 95.000      |

### Primernost glede tipa tal



težka, vlažna tla

srednja

suha, peščena tla



Pridelek/14% vlage

KGZS MS-Rogan Martin, Gornji Slaveči  
13.415 kg/ha

Pridelek silaže

Krevh Primož, Dravograd\*\*  
73.786 kg/ha

Križnar Martin, Kranj\*\*  
56.615 kg/ha



# RGT INEDIXX, FAO 345



## Široka uporabnost z visokim pridelkom

### Prednosti:

- Hibrid v tipu zobanke za pridelavo suhega zrnja, silaže iz zrnja in silaže iz cele rastline
- Visoki pridelki zrnja in silaže
- Zelo dobro zdravstveno stanje rastline in storža
- Za vse tipe tal

### Lastnosti:

- Srednje visok hibrid z dobro olistanostjo
- Hiter mladostni razvoj
- Stabilna in kompaktna rastlina
- Hitro spuščanje vlage zrnja ob zorenju
- Zamenjuje starejša hibrida RGT FISIXX in RGT EXCLUSIV

### Priporočena gostota setve semen/ha

| Namen pridelave               | Suha rastišča | Mokra rastišča |
|-------------------------------|---------------|----------------|
| Suho zrnje in silaža iz zrnja | do 75.000     | do 80.000      |
| Silaža iz cele rastline       | do 80.000     | do 85.000      |

### Primernost glede tipa tal



težka, vlažna tla

srednja

suha, peščena tla



Pridelek/14% vlage

KGZS MS-Kuzma Damjan, Skakovci  
13.455 kg/ha

KGZS MS-Bakan Štefan, Gradišče  
11.849 kg/ha

Pridelek silaže

Križnar Martin, Kranj\*\*  
67.600 kg/ha

Zidarič Ivan, Hum pri Ormožu\*\*  
53.594 kg/ha





# RGT AUXKAR, FAO 350



## Brez konkurence

### Prednosti:

- Hibrid v tipu zobanke za proizvodnjo zrnja in kvalitetne silaže v naknadnih setvah
- Visoka zdrava in stabilna rastlina
- Hiter mladostni razvoj

### Lastnosti:

- Toleranten na pomanjkanje vode v času rastne dobe (stressles hibrid)
- Odlično zdravstveno stanje
- Izredno sproščanje vlage iz zrnja (za zgodnje spravilo)

## Priporočena gostota setve semen/ha

| Namen pridelave         | Suha rastišča | Mokra rastišča |
|-------------------------|---------------|----------------|
| Silaža iz cele rastline | do 80.000     | do 85.000      |

## Primernost glede tipa tal



težka, vlažna tla

srednja

suha, peščena tla



Pridelek/14% vlage

KGZS  
MS-Črešovnjak  
Ivan, Šprinc  
15.108 kg/ha

Kozar Robert,  
Mele  
14.640 kg/ha

# RGT DRAGSTER, FAO 390



## Rekordni pridelek in odličnost, tudi v suši

### Prednosti:

- Hibrid v tipu zobanke za pridelavo suhega zrnja, silaže iz zrnja in silaže iz cele rastline
- Visoki pridelki tudi v stresnih pogojih
- Zamenjuje starejša hibrida RGT FERARIXX in RGT FUXXTER

### Lastnosti:

- Kompaktna in močna rastlina, z dobro stabilnostjo
- Hiter mladostni razvoj
- Do konca izpolnjeni storži

## Priporočena gostota setve semen/ha

| Namen pridelave               | Suha rastišča | Mokra rastišča |
|-------------------------------|---------------|----------------|
| Suho zrnje in silaža iz zrnja | do 70.000     | do 85.000      |
| Silaža iz cele rastline       | do 80.000     | do 90.000      |

## Primernost glede tipa tal



težka, vlažna tla

srednja

suha, peščena tla



Pridelek/14% vlage

KGZS  
MS-Črešovnjak  
Ivan, Šprinc  
14.324 kg/ha

Kozar Robert,  
Mele  
14.273 kg/ha

Pridelek silaže

Krevh Primož,  
Dravograd  
67.857 kg/ha

Trebovc  
Martin, Šentjur  
66.209 kg/ha

# RGT MEXXPLEDE, FAO 430



Kraljevski razred

## Prednosti:

- Hibrid v tipu zobanke za pridelavo silaže iz cele rastline
- Kraljevski razred hibridov koruze
- Pri zgodnjih setvah hibrid dosega v pridelavi visoke pridelke suhe snovi

## Lastnosti:

- Dobra stabilnost rastline se odraža v močnem stebelu
- Masivna rastlina z lepim silažnim izgledom
- Visok delež zrnja v silaži

## Priporočena gostota setve semen/ha

| Namen pridelave         | Suha rastišča | Mokra rastišča |
|-------------------------|---------------|----------------|
| Silaža iz cele rastline | do 80.000     | do 85.000      |

## Primernost glede tipa tal



težka, vlažna tla

srednja

suha, peščena tla



Pridelek silaže

Krevh Primož,  
Dravograd  
87.929 kg/ha

Trebovc  
Martin, Šentjur  
71.841 kg/ha



# Z izbiro stressless hibridov

z močnejšim koreninskim sistemom do zanesljivejše proizvodnje v stresnih razmerah.



vaš strokovni svetovalec

[www.semenarna.si](http://www.semenarna.si)





# V SEMENARNI LJUBLJANA IMAMO LASTNO PROIZVODNJO SEMENSKE KORUZE

Pridelava koruze ima v Sloveniji velik pomen, navsezadnje namenimo skoraj polovico pridelovalnih površin koruzi.

V Semenarni Ljubljana posebno pozornost namenjamo ohranjanju slovenskih sort koruze. Naša raznolika ponudba hibridov koruze vključuje tudi slovenski hibrid koruze **LJ 275t**, ki je uvrščen med slovenske lokalne sorte.

Hibrid **Lj-275t** je odlična izbira za pridelavo kakovostnega zrnja za kmetovalce, ki želijo pridelek uporabiti predvsem za lastne potrebe in predelavo. **Hibrid Lj-275t**, znan tudi kot prvi slovenski hibrid, vpisan v sortno listo leta 1973, je na voljo v SEMENARNI Ljubljana predvsem za podporo ekstenzivni pridelavi koruze.

Poleg tega lahko pridelovalci, ki sodelujejo v kmetijsko-okoljskih programih za ohranjanje lokalnih sort, izpolnijo zahteve s hibridom **Lj 275t**.

Je slovenska lokalna sorta **SEMENARNE Ljubljana**.



# LJ 275t, FAO 275

SEMENARNA®  
Ljubljana



## Avtohtona slovenska sorta

### Prednosti:

- Kakovostna koruza v tipu trdinke
- Za pridelovanje zrnja za prehrano ljudi in krmo živali
- Prilagojena slovenskim ravnim razmeram

### Lastnosti:

- Srednje visoka rastlina
- Stabilna rastlina
- Srednje visok pridelek kakovostnega zrnja

## Priporočena gostota setve semen/ha

| Namen pridelave               | Suha rastišča | Mokra rastišča |
|-------------------------------|---------------|----------------|
| Suho zrnje in silaža iz zrnja | do 80.000     | do 85.000      |

## Primernost glede tipa tal



težka, vlažna tla

srednja

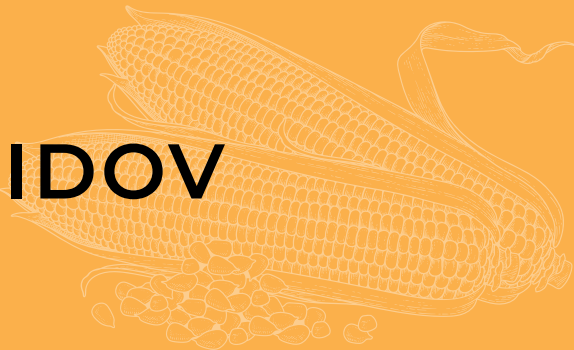
suha, peščena tla



**FITOFERT**  
WWW.FITOFERT.COM



# PREGLEDNICA HIBRIDOV SEMENSKE KORUZE



| HIBRID        | FAO | TIP ZRNJA | NAMEN | SETVENI ODMEREK V TISOČ SEMEN/ha |                         |
|---------------|-----|-----------|-------|----------------------------------|-------------------------|
|               |     |           |       | Zrnje, CCM                       | Silaža iz cele rastline |
| RGT OXXGOOD   | 190 | TZ        |       | 90-95/100                        | 90/95-95/105            |
| LJ 275t       | 275 | T         |       | 80-85                            | -                       |
| DKC 3642      | 280 | Z         |       | 80-90                            | 90-95                   |
| RGT SMARTBOXX | 290 | Zt        |       | 85-90                            | 90-95                   |
| RGT PAXXIFONE | 290 | Tz        |       |                                  | 85-95                   |
| DKC 3972      | 300 | Z         |       | 80-90                            | -                       |
| ZP 335        | 300 | Z         |       | 80-90                            | 85-95                   |
| DKC 4098      | 320 | Z         |       | 78-80                            | -                       |
| DKC 4109      | 330 | Z         |       | 75-85                            | -                       |
| DKC 4391      | 340 | Z         |       | 75-85                            | -                       |
| RGT INEDIXX   | 345 | Z         |       | 75-80                            | 80-85                   |
| ZP 388        | 350 | Z         |       | 75-80                            | 80-85                   |
| RGT AUXKAR    | 350 | Z         |       | 80-90                            | 85-90                   |
| DKC 4533      | 350 | Z         |       | 82-89                            |                         |
| DKC 4712      | 360 | Z         |       | 70-75                            | -                       |
| DKC 4726      | 380 | Z         |       | 75-85                            | -                       |
| ZP 4567       | 390 | Z         |       | 75-80                            | 80-90                   |
| ZP 427        | 390 | Z         |       | 75-80                            | 80-90                   |
| RGT DRAGSTER  | 390 | Z         |       | 70-85                            | 80-90                   |
| DKC 4897      | 390 | Z         |       | 75-85                            | -                       |
| DKC 4933      | 410 | Z         |       | 80-85                            | 80-85                   |
| RGT MEXXPLEDE | 430 | Z         |       | -                                | 80-85                   |
| DKC 5092      | 440 | Z         |       | 75-81                            |                         |
| DKC 5110      | 440 | Z         |       | 76-80                            | 80-85                   |
| DKC 5182      | 450 | Z         |       | 70-80                            | 80-85                   |
| DKC 5911      | 550 | Z         |       | 75-80                            | 80-85                   |



# VARSTVO KORUZE

SEMENARNA LJUBLJANA — OSREDNJI OSKRBOVALEC SLOVENSKEGA KMETIJSTVA

## PRODAJNO SVETOVALNA SLUŽBA

### DUŠAN OZVATIČ

CROP manager  
celotna Slovenija  
T: 031 804 975

### ANDREJA KU HAR

Promotor  
Regija: Pomurska,  
Koroška  
T: 030 428 981

### MONIKA CVETKO

Promotor  
Regija: Podravska,  
del Pomurske  
T: 040 353 910

### MATJAŽ LEKŠE

Promotor  
Regija: Savinjska, Zasavska,  
Spodnjeposavska in del  
Osrednjeslovenske  
T: 030 705 009

### JERNEJA ERMAN JANČAR

Trgovski zastopnik  
Regija: del Osrednjeslovenske,  
Dolenjska, del Gorenjske  
T: 030 640 154

### KLARA JABLANOVEC

Category manager FFS  
celotna Slovenija  
T: 040 453 594

### STANISLAV HAJDINJAK

Trgovski zastopnik  
Regija: Pomurska,  
Koroška  
T: 031 848 965

### DARKO KOŠAR

Trgovski zastopnik  
Regija: Podravska,  
del Pomurske  
T: 040 205 830

### SIMONA TERŠEK

Trgovski zastopnik  
Regija: Savinjska, Zasavska,  
Spodnjeposavska in del  
Osrednjeslovenske  
T: 041 656 471

### FRANKO ŠIK

Trgovski zastopnik  
Regija: Goriška,  
Obalno-Kraška,  
Notranjsko-Kraška  
T: 040 853 301



Zatiranje plevelov v koruzi je ključnega pomena za doseg visokega pridelka. Izbira ustreznega herbicida in čas zatiranja plevela je odvisen od razvojne faze koruze, vremena, plevelne flore in tipa tal.

## KATERI HERBICID JE NAJBOLJŠI PROTI ŠIROKOLISTNIM PLEVELOM V KORUZI?



Za zatiranje **ŠIROKOLISTNIH** plevelov v koruzi za zrnje in silažo se uporablja selektivni herbicid **MURAL** (aktivna snov *dikamba*). Deluje tako, da zavira rast plevelov s preprečevanjem delitve celic, zaradi česar pleveli prenehajo rasti in odmrejo. Tretiranje opravimo v fazi od 2 do 5 razvitih listov koruze (BBCH 12–15).



**GALENIKA - FITOFARMACIJA**

### PREDNOSTI:

- Absorpcija v rastlino preko listov in tudi preko korenin.
- Širok čas uporabe do 5. lista koruze.
- Možnost kombinacij z ostalimi herbicidi.

**PRIPOROČILO ZA UPORABO:**  
0,5–0,75 L/ha

**PAKIRANJE:**  
0,5 L, 1 L

## KAKŠNO REŠITEV LAHKO UPORABIMO PROTI TRAJNIM PLEVELOM?



Za rešitev pred trajnimi **OZKOLISTNIMI** pleveli v koruzi za zrnje in silažo uporabite **TALISMAN** z aktivno snovjo *nikosulfuron*. S sredstvom se tretira v fazi, ko ima koruza razvitih od 2 do 8 listov (BBCH 12–18) in ko je plevel v intenzivni rasti. Plevelne vrste ga absorbirajo preko listne mase, zaradi česar se rast ustavi takoj, sušenje pa je vidno v 10 do 20 dneh.



**GALENIKA - FITOFARMACIJA**

### PREDNOSTI:

- OD formulacija, ki omogoča hitro in boljše oprijemanje, pokritost in absorpcijo.
- **DOVOLJENO NA VVO V ODMERKU 1 L/ha.**
- Širok čas uporabe do 8. lista koruze.

**PRIPOROČILO ZA UPORABO:**  
1–1,125 L/ha

**PAKIRANJE:**  
1 L, 5 L

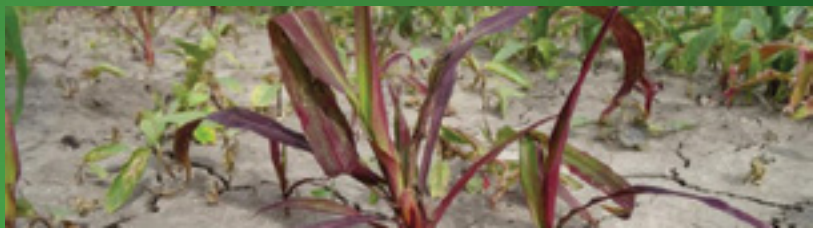
## EKONOMIČNO IN ZANESLJIVO ZATIRANJE PLEVELOV V KORUZI

### PREDNOSTI:

- S kombinacijo zanesljivo zatiramo celoten trajni (divji sirek, plazeča pirnica...) in širokolistni plevel (slak, osat, ščavje, abutilon, ambrozija ...).
- Fleksibilnost glede časa uporabe in odmerka.
- Z enim obhodom zatremo širokolistne in ozkolistne plevelne.



# ZA ZANESLJIVO REŠITEV PRI DOSEGANJU VISOKIH PRIDELKOV UPORABITE **MONSOON ACTIVE** !



Herbicid za kompletno rešitev ozkolistnih in širokolistnih plevelov v koruzi po vzniku. S sredstvom se tretira v razvojni fazi koruze od 2 do 6 listov (BBCH 12-16), v primeru deljenega tretiranja pa v razvojni fazi koruze od 2 do 8 listov (BBCH 12-18). Deluje na način zaviranja sinteze aminokislin, ki preprečijo delitev celic, zaradi česar pleveli prenehajo rasti in odmrejo.

## PREDNOSTI:

- OD formulacija, ki omogoča hitro in boljše oprijemanje, pokritost in absorpcijo.
- Odlično delovanje na divji sirek (*Sorghum halepense*).
- **DOVOLJENO NA VVO.**
- Popolna kontrola enoletnih in večletnih ozkolistnih plevelov.
- Izjemna učinkovitost na širokolistne plevela.
- Širok čas uporabe.

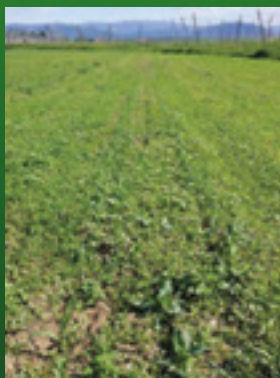
## PRIPOROČILO ZA UPORABO:

1,5–2 L/ha

## PAKIRANJE:

1 L, 5 L

## Učinki delovanja pripravka Monsoon® active



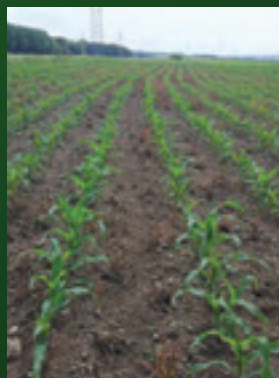
Njiva pred aplikacijo pripravka Monsoon® active – lokacija Petrovče.



Njiva 10 dni po aplikaciji pripravka Monsoon® active – lokacija Petrovče.



Njiva pred aplikacijo pripravka Monsoon® active – lokacija Dravsko polje.



Njiva po aplikaciji pripravka Monsoon® active – lokacija Dravsko polje.



Propadanje plevela – divji sirek.

sistemičen prenos aktivnih učinkovin skozi rastlino



1.–3. dan:



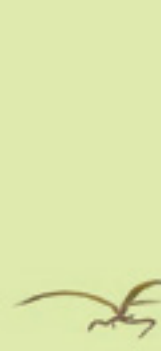
zaustavitev rasti plevela

4.–10. dan:



kloroza listov plevela

7.–20. dan:



nekroza in propadanje plevelov



# FITOFERT FOLLY CORN

## Tekoče foliarno gnojilo

### ZAKAJ IZBRATI FITOFERT FOLLY CORN?

- Biostimulativno gnojilo na osnovi CINKA poskrbi za transport dušika po rastlini, oploditev sintezo klorofila, gradnjo celičnih struktur in številne encimske procese.
- Odlično delovanje v stresnih razmerah (mraz, visoka temperatura, poškodbe).
- Uporaba v zgodnjih fazah, skupaj s herbicidi, blaži njihov zatiralni učinek na koruzo.
- TOP kvaliteta je potrjena z QUDAL medaljo.



Zidarič Ivan, Hum pri Ormožu

Aplikacija FITOFERT FOLLY CORN 2 L/ha: 10. 6. 2024 v fazi koruze 6. listov.

| Hibrid                         | Pridelek silaže kg/ha | SS % | NEL MJ/kg | Prebavljive surove beljakovine | Škrobne enote ŠE |
|--------------------------------|-----------------------|------|-----------|--------------------------------|------------------|
| DKC 4712 - kontrola            | 46.679                | 43.4 | 7.17      | 35.7                           | 704              |
| DKC 4712 - s FOLLY CORN 2 L/ha | 50.119                | 42.6 | 7.25      | 36.6                           | 713              |

| Hibrid                         | Pridelek silaže kg/ha | Razlika FITOFERT/kontrola kg | Dododek/ha v € | Razlika dohodka v €/ kontrola | Čisti dohodek v € / ha/ kontrola |
|--------------------------------|-----------------------|------------------------------|----------------|-------------------------------|----------------------------------|
| DKC 4712 - kontrola            | 46.679                | <b>3.440</b>                 | 1.354*         |                               |                                  |
| DKC 4712 - s FOLLY CORN 2 L/ha | 50.119                |                              | 1.453*         | 100*                          | <b>84*</b>                       |

\* gledano na priporočeno MPC

**VAŠ PARTNER V  
RASTI IN DONOSU**



# REZULTATI PREIZKUŠANJA HIBRIDOV KORUZE ZA PRIDELOVANJE ZRNJA IN SILAŽE V LETU 2025

## DKC 3642, FAO 280

| LOKACIJA                          | Pridelek<br>vlažnega<br>zrnja (kg/ha) | Vlaga % | Pridelek/ 14%<br>vlage (kg/ha) |
|-----------------------------------|---------------------------------------|---------|--------------------------------|
| SAT d.d., Ormož                   | 15.673                                | 16,7    | 15.181                         |
| Davorin Mlakar,<br>Videm pri Ptuj | 15.754                                | 22,3    | 14.234                         |
| Simon Zvernik,<br>Dolenje Skopice | 14.635                                | 21,9    | 13.291                         |
| KK Črnci, Apače                   | 11.930                                | 16,5    | 11.583                         |

## DKC 3972, FAO 300

| LOKACIJA  | Pridelek<br>vlažnega<br>zrnja (kg/ha) | Vlaga % | Pridelek/ 14%<br>vlage (kg/ha) |
|---|---------------------------------------|---------|--------------------------------|
| SAT d.d., Ormož                                   | 15.681                                | 16,5    | 15.225                         |
| Toth Ladislav,<br>Gornji Lakoš                    | 14.875                                | 19,7    | 13.889                         |
| Simon Zvernik,<br>Dolenje Skopice                 | 14.583                                | 23,4    | 12.989                         |
| Davorin Mlakar,<br>Videm pri Ptuj                 | 14.441                                | 23,7    | 12.812                         |
| KGZS MS-Kuzma<br>Damjan, Skakovci                 | 13.330                                | 17,8    | 12.741                         |
| KGZS MS-<br>Nemec Tomaž,<br>Bukovnica*            | 12.930                                | 18,7    | 12.223                         |
| KGZS MS-<br>Črešovnjak Ivan,<br>Šprinc            | 12.789                                | 21,0    | 11.748                         |
| KGZS MB-Zafošnik<br>Viktor, Slovenska<br>Bistrica | 11.905                                | 17,9    | 11.365                         |
| KK Črnci, Apače                                   | 11.556                                | 17,3    | 11.113                         |
| Klemenčič Stanko,<br>Nova vas pri Ptuj            | 10.848                                | 19,3    | 10.179                         |

## DKC 4098, FAO 320

| LOKACIJA  | Pridelek<br>vlažnega<br>zrnja (kg/ha) | Vlaga % | Pridelek/ 14%<br>vlage (kg/ha) |
|---|---------------------------------------|---------|--------------------------------|
| Trstenjak Slavko,<br>Frankovci                    | 17.381                                | 17,7    | 16.633                         |
| Davorin Mlakar,<br>Videm pri Ptuj                 | 17.097                                | 22,7    | 15.367                         |
| Toth Ladislav,<br>Gornji Lakoš                    | 16.127                                | 21,1    | 14.795                         |
| SAT d.d., Ormož                                   | 15.244                                | 17,0    | 14.712                         |
| Kerek Laslo,<br>Lendava                           | 15.089                                | 17,3    | 14.510                         |
| KGZS MS-<br>Črešovnjak Ivan,<br>Šprinc            | 15.332                                | 19,8    | 14.298                         |
| MEJA Šentjur,<br>Šentjur                          | 14.715                                | 19,1    | 13.842                         |
| Simon Zvernik,<br>Dolenje Skopice                 | 15.156                                | 23,9    | 13.411                         |
| Kozar Robert,<br>Mele                             | 13.957                                | 19,1    | 13.130                         |
| Prša Marjan, Mala<br>Polana                       | 14.163                                | 20,8    | 13.043                         |
| KK Črnci, Apače                                   | 12.919                                | 17,6    | 12.378                         |
| Frančič Gašper,<br>Dolenja Stara Vas              | 13.152                                | 19,6    | 12.296                         |
| KIS-Jable   | 13.321                                | 22,1    | 12.067                         |
| Klemenčič Stanko,<br>Nova vas pri Ptuj            | 11.778                                | 18,2    | 11.203                         |
| KGZS MB-<br>Biotehnična šola<br>Ptuj, Ptuj        | 11.100                                | 15,8    | 10.868                         |
| KGZS MB-Zafošnik<br>Viktor, Slovenska<br>Bistrica | 11.100                                | 15,8    | 10.868                         |
| KGZS MS-Nemec<br>Tomaž, Bukovnica                 | 11.472                                | 18,6    | 10.858                         |
| KGZS MS-Bakan<br>Štefan, Gradišče                 | 11.158                                | 16,8    | 10.795                         |
| Leben Matic,<br>Hajdina                           | 10.353                                | 16,8    | 10.016                         |
| Panvita, Rakičan                                  | 8.980                                 | 17,7    | 8.594                          |
| Jakolič Uroš,<br>Hotinja Vas                      | 8.436                                 | 17,8    | 8.063                          |
| FKBM Maribor,<br>Pivola                           | 8.332                                 | 16,8    | 8.060                          |



## DKC 4109, FAO 330

| LOKACIJA                                    | Pridelek vlažnega zrnja (kg/ha) | Vlaga % | Pridelek/ 14% vlage (kg/ha) |
|---|---------------------------------|---------|-----------------------------|
| Trstenjak Slavko, Frankovci                 | 17.440                          | 18,6    | 16.507                      |
| Toth Ladislav, Gornji Lakoš*                | 16.421                          | 18,5    | 15.562                      |
| Kerek Laslo, Lendava                        | 15.536                          | 17,1    | 14.976                      |
| SAT d.d., Ormož                             | 15.280                          | 16,2    | 14.889                      |
| Prša Marjan, Mala Polana                    | 15.633                          | 21,0    | 14.360                      |
| KGZS MS-Črešovnjak Ivan, Šprinc             | 15.517                          | 20,6    | 14.326                      |
| Kozar Robert, Mele                          | 15.306                          | 19,8    | 14.274                      |
| Davorin Mlakar, Videm pri Ptuj              | 15.531                          | 23,7    | 13.779                      |
| MEJA Šentjur, Šentjur                       | 14.545                          | 18,9    | 13.716                      |
| Simon Zvernik, Dolenje Skopice              | 15.182                          | 24,0    | 13.417                      |
| KGZS MS-Kuzma Damjan, Skakovci              | 13.590                          | 16,7    | 13.163                      |
| Frančič Gašper, Dolenja Stara Vas           | 13.544                          | 18,0    | 12.914                      |
| KK Črnci, Apače                             | 12.979                          | 16,5    | 12.602                      |
| KGZS MS-Bakan Štefan, Gradišče              | 12.902                          | 17,5    | 12.377                      |
| KGZS MB-Zafošnik Viktor, Slovenska Bistrica | 12.188                          | 17,8    | 11.649                      |
| Klemenčič Stanko, Nova vas pri Ptuj         | 11.667                          | 19,0    | 10.989                      |
| KGZS MB-Biotehnična šola Ptuj, Ptuj         | 10.952                          | 16,8    | 10.608                      |
| Leben Matic, Hajdina                        | 10.214                          | 16,9    | 9.870                       |
| KGZS MS-Nemec Tomaž, Bukovnica              | 9.546                           | 18,7    | 9.024                       |
| Panvita, Rakičan                            | 8.506                           | 17,9    | 8.120                       |
| FKBM Maribor, Pivola                        | 7.910                           | 15,7    | 7.754                       |
| Jakolič Uroš, Hotinja Vas                   | 8.016                           | 18,0    | 7.643                       |

\*Hibrid je bil po pridelku na prvem mestu v poskusu

## DKC 4391, FAO 340

| LOKACIJA                             | Pridelek vlažnega zrnja (kg/ha) | Vlaga % | Pridelek/ 14% vlage (kg/ha) |
|--------------------------------------|---------------------------------|---------|-----------------------------|
| Trstenjak Slavko, Frankovci          | 17.381                          | 19,1    | 16.350                      |
| Davorin Mlakar, Videm pri Ptuj       | 17.966                          | 23,4    | 16.002                      |
| MEJA Šentjur, Šentjur                | 16.725                          | 19,1    | 15.733                      |
| Kerek Laslo, Lendava                 | 15.179                          | 17,3    | 14.597                      |
| Toth Ladislav, Gornji Lakoš          | 15.464                          | 20,0    | 14.385                      |
| Simon Zvernik, Dolenje Skopice       | 15.990                          | 25,1    | 13.926                      |
| KK Črnci, Apače                      | 14.274                          | 17,1    | 13.759                      |
| Prša Marjan, Mala Polana             | 14.816                          | 20,9    | 13.628                      |
| SAT d.d., Ormož                      | 13.679                          | 16,1    | 13.345                      |
| KGZS MS-Rogan Martin, Gornji Slaveči | 13.800                          | 17,2    | 13.286                      |
| Frančič Gašper, Dolenja Stara Vas    | 13.580                          | 17,9    | 12.964                      |
| Klemenčič Stanko, Nova vas pri Ptuj  | 12.571                          | 19,5    | 11.767                      |
| KIS-Jable                            | 12.511                          | 21,3    | 11.449                      |
| Leben Matic, Hajdina                 | 10.698                          | 17,1    | 10.312                      |
| Jakolič Uroš, Hotinja Vas            | 8.371                           | 18,0    | 7.982                       |
| FKBM Maribor, Pivola                 | 8.004                           | 17,1    | 7.715                       |

| LOKACIJA                | Pridelek silaže (kg/ha) | SS % | NEL MJ/kg |
|-------------------------|-------------------------|------|-----------|
| Križnar Martin, Kranj** | 46.475                  |      |           |

## DKC 4533, FAO 350

| LOKACIJA                            | Pridelek vlažnega zrnja (kg/ha) | Vlaga % | Pridelek/ 14% vlage (kg/ha) |
|-------------------------------------|---------------------------------|---------|-----------------------------|
| Cszuka Jozef, Genterovci            | 19.084                          | 19,9    | 17.775                      |
| Trstenjak Slavko, Frankovci         | 18.750                          | 20,6    | 17.311                      |
| Davorin Mlakar, Videm pri Ptuj      | 19.919                          | 25,6    | 17.232                      |
| SAT d.d., Ormož                     | 17.269                          | 16,6    | 16.747                      |
| Kerek Laslo, Lendava                | 17.143                          | 18,7    | 16.206                      |
| MEJA Šentjur, Šentjur               | 16.489                          | 19,2    | 15.492                      |
| Simon Zvernik, Dolenje Skopice      | 17.318                          | 26,2    | 14.861                      |
| Frančič Gašper, Dolenja Stara Vas   | 15.152                          | 19,1    | 14.253                      |
| KK Črnci, Apače                     | 13.900                          | 17,7    | 13.302                      |
| Klemenčič Stanko, Nova vas pri Ptuj | 14.191                          | 20,3    | 13.151                      |
| Leben Matic, Hajdina                | 11.928                          | 17,9    | 11.387                      |
| Jakolič Uroš, Hotinja Vas           | 8.920                           | 19,1    | 8.391                       |

## DKC 4712, FAO 360

| LOKACIJA                                    | Pridelek vlažnega zrnja (kg/ha) | Vlaga % | Pridelek/ 14% vlage (kg/ha) |
|---|---------------------------------|---------|-----------------------------|
| Trstenjak Slavko, Frankovci                 | 17.798                          | 20,8    | 16.391                      |
| Davorin Mlakar, Videm pri Ptuj              | 18.721                          | 26,8    | 15.935                      |
| Cszuka Jozef, Genterovci                    | 17.058                          | 20,1    | 15.848                      |
| MEJA Šentjur, Šentjur                       | 16.860                          | 20,9    | 15.507                      |
| Simon Zvernik, Dolenje Skopice              | 18.047                          | 27,2    | 15.277                      |
| Toth Ladislav, Gornji Lakoš                 | 16.053                          | 19,6    | 15.008                      |
| Prša Marjan, Mala Polana*                   | 16.163                          | 20,8    | 14.885                      |
| Kozar Robert, Mele*                         | 15.940                          | 19,8    | 14.865                      |
| Kostevc Matej, Mali Vrh                     | 15.412                          | 18,5    | 14.605                      |
| SAT d.d., Ormož                             | 15.034                          | 16,9    | 14.527                      |
| KIS-Jable*                                  | 15.689                          | 23,7    | 13.919                      |
| KGZS MS-Črešovnjak Ivan, Šprinc             | 15.185                          | 21,8    | 13.808                      |
| KGZS MS-Rogan Martin, Gornji Slaveči        | 15.000                          | 21,9    | 13.622                      |
| KGZS MS-Bakan Štefan, Gradišče              | 13.896                          | 19      | 13.088                      |
| Mark Dragoš, Cerkvišče                      | 13.605                          | 20,0    | 12.656                      |
| KGZS MB-Biotehnična šola Ptuj, Ptuj         | 12.790                          | 18,1    | 12.180                      |
| Klemenčič Stanko, Nova vas pri Ptuj         | 12.500                          | 20,1    | 11.613                      |
| KK Črnci, Apače                             | 12.058                          | 17,7    | 11.539                      |
| KGZS MB-Zafošnik Viktor, Slovenska Bistrica | 12.084                          | 20,2    | 11.213                      |
| Leben Matic, Hajdina                        | 11.464                          | 18,2    | 10.904                      |
| Panvita, Rakičan*                           | 10.464                          | 19,0    | 9.856                       |
| Jakolič Uroš, Hotinja Vas                   | 8.403                           | 18,7    | 7.944                       |

Hibrid je bil po pridelku na prvem mestu v poskusu\*

| LOKACIJA                       | Pridelek silaže (kg/ha) | SS % | NEL MJ/kg |
|--------------------------------|-------------------------|------|-----------|
| Zidarič Ivan, Hum pri Ormožu** | 50.119                  | 43,4 | 7.25      |

Setev po spravi DTM\*\*



## DKC 4726, FAO 380

| LOKACIJA                                    | Pridelek vlažnega zrnja (kg/ha) | Vlaga % | Pridelek/ 14% vlage (kg/ha) |
|---|---------------------------------|---------|-----------------------------|
| SAT d.d., Ormož                             | 16.829                          | 17,0    | 16.242                      |
| Davorin Mlakar, Videm pri Ptuju             | 18.244                          | 24,1    | 16.101                      |
| Cszuka Jozef, Genterovci                    | 16.750                          | 20,2    | 15.542                      |
| MEJA Šentjur, Šentjur                       | 16.709                          | 20,8    | 15.388                      |
| Trstenjak Slavko, Frankovci                 | 16.548                          | 20,5    | 15.297                      |
| Kostevc Matej, Mali Vrh                     | 16.589                          | 22,1    | 15.027                      |
| Simon Zvernik, Dolenje Skopice              | 17.083                          | 25,9    | 14.719                      |
| Toth Ladislav, Gornji Lakoš                 | 15.758                          | 20,5    | 14.567                      |
| Kerek Laslo, Lendava                        | 15.446                          | 18,9    | 14.566                      |
| KGZS MS-Črešovnjak Ivan, Šprinc             | 16.033                          | 22,3    | 14.485                      |
| Klemenčič Stanko, Nova vas pri Ptuju        | 15.092                          | 19,4    | 14.144                      |
| Prša Marjan, Mala Polana                    | 15.143                          | 21,1    | 13.893                      |
| KGZS MS-Kuzma Damjan, Skakovci              | 13.850                          | 16,7    | 13.415                      |
| Mark Dragoš, Cerkvišče                      | 13.946                          | 18,0    | 13.297                      |
| Kozar Robert, Mele                          | 13.838                          | 21,7    | 12.599                      |
| KGZS MS-Bakan Štefan, Gradišče              | 12.072                          | 17,7    | 11.552                      |
| KGZS MB-Zafošnik Viktor, Slovenska Bistrica | 12.308                          | 20,7    | 11.349                      |
| KK Črnci, Apače                             | 11.556                          | 17,9    | 11.032                      |
| Leben Matic, Hajdina                        | 11.180                          | 17,5    | 10.725                      |
| KIS-Jable                                   | 11.556                          | 25,2    | 10.051                      |
| Jakolič Uroš, Hotinja Vas                   | 10.423                          | 18,1    | 9.926                       |
| KGZS MB-Biotehnična šola Ptuj, Ptuj         | 10.204                          | 19,1    | 9.599                       |
| Panvita, Rakičan                            | 9.747                           | 19,4    | 9.135                       |
| KGZS MS-Nemec Tomaž, Bukovnica              | 9.147                           | 20,1    | 8.498                       |
| FKBM Maribor, Pivola                        | 8.860                           | 17,9    | 8.458                       |

| LOKACIJA                           | Pridelek silaže (kg/ha) | SS % | NEL MJ/kg |
|------------------------------------|-------------------------|------|-----------|
| Krevh Primož, Dravograd**          | 83.000                  | 28,8 | 6.93      |
| Pavlič Martin, Slovenske Konjice** | 58.379                  | 40,7 | 7.16      |
| KZ Šaleška dolina, Šmartno ob Paki | 45.134                  | 39,4 | 7.17      |
| Zidarič Ivan, Hum pri Ormožu**     | 44.996                  | 44,6 | 7.21      |
| Lenarčič Andrej, Mokronog**        | 44.643                  | 34,1 | 7.26      |

Setev po spravilu DTM\*\*

## DKC 4897, FAO 390

| LOKACIJA                                    | Pridelek vlažnega zrnja (kg/ha) | Vlaga % | Pridelek/ 14% vlage (kg/ha) |
|---|---------------------------------|---------|-----------------------------|
| Davorin Mlakar, Videm pri Ptuj              | 18,654                          | 24,8    | 16.311                      |
| Cszuka Jozef, Genterovci                    | 16,873                          | 19,9    | 15.715                      |
| MEJA Šentjur, Šentjur                       | 16,682                          | 20,8    | 15.363                      |
| Trstenjak Slavko, Frankovci                 | 16,190                          | 19,7    | 15.117                      |
| KGZS MS-Črešovnjak Ivan, Šprinc             | 16,364                          | 21,5    | 14.937                      |
| Kostevc Matej, Mali Vrh                     | 15,843                          | 19,9    | 14.756                      |
| Toth Ladislav, Gornji Lakoš                 | 15,390                          | 18,7    | 14.549                      |
| SAT d.d., Ormož                             | 14,966                          | 17,2    | 14.409                      |
| Prša Marjan, Mala Polana                    | 15,306                          | 21,2    | 14.025                      |
| Kozar Robert, Mele                          | 14,984                          | 20,2    | 13.903                      |
| KGZS MS-Kuzma Damjan, Skakovci              | 13,468                          | 19      | 13.468                      |
| Klemenčič Stanko, Nova vas pri Ptuj         | 13,683                          | 18,7    | 12.935                      |
| Simon Zvernik, Dolenje Skopice              | 13,411                          | 25,1    | 11.680                      |
| KGZS MB-Zafošnik Viktor, Slovenska Bistrica | 11,860                          | 18,6    | 11.226                      |
| KK Črnci, Apače                             | 11,616                          | 17,7    | 11.116                      |
| KGZS MB-Biotehnična šola Ptuj, Ptuj         | 11,497                          | 18,4    | 10.909                      |
| KGZS MS-Bakan Štefan, Gradišče              | 10,963                          | 17,6    | 10.504                      |
| Leben Matic, Hajdina                        | 10,466                          | 18,1    | 9.967                       |
| KGZS MS-Nemec Tomaž, Bukovnica              | 10,373                          | 20,3    | 9.613                       |
| Jakolič Uroš, Hotinja Vas                   | 9,971                           | 18,5    | 9.449                       |
| Panvita, Rakičan                            | 9,760                           | 20,6    | 9.011                       |
| FKBM Maribor, Pivola                        | 9,747                           | 17,6    | 8.932                       |

| LOKACIJA                           | Pridelek silaže (kg/ha) | SS % | NEL MJ/kg |
|------------------------------------|-------------------------|------|-----------|
| Pavlič Martin, Slovenske Konjice** | 62.500                  | 39,4 | 7.20      |
| Zidarič Ivan, Hum pri Ormožu**     | 52.919                  | 42,2 | 7.17      |
| Trebovc Martin, Šentjur            | 49.863                  | 34,2 |           |
| Lenarčič Andrej, Mokronog**        | 47.805                  | 33,3 | 7.27      |
| KZ Šaleška dolina, Šmartno ob Paki | 42.455                  | 43,1 | 7.18      |

Setev po spravi DTM\*\*

## DKC 4933, FAO 410

| LOKACIJA                                    | Pridelek vlažnega zrnja (kg/ha) | Vlaga % | Pridelek/ 14% vlage (kg/ha) |
|---|---------------------------------|---------|-----------------------------|
| SAT d.d., Ormož                             | 18.958                          | 17,2    | 18.253                      |
| Trstenjak Slavko, Frankovci                 | 17.440                          | 20,1    | 16.203                      |
| Cszuka Jozef, Genterovci                    | 17.061                          | 21,2    | 15.633                      |
| MEJA Šentjur, Šentjur                       | 16.734                          | 19,8    | 15.605                      |
| Davorin Mlakar, Videm pri Ptuj              | 18.152                          | 26,7    | 15.471                      |
| Kerek Laslo, Lendava                        | 16.429                          | 19,5    | 15.378                      |
| Mark Dragoš, Cerkvišče                      | 15.396                          | 17,5    | 14.769                      |
| Kostevc Matej, Mali Vrh                     | 15.728                          | 20,8    | 14.484                      |
| Klemenčič Stanko, Nova vas pri Ptuj         | 15.809                          | 21,4    | 14.449                      |
| Simon Zvernik, Dolenje Skopice              | 16.615                          | 27,4    | 14.026                      |
| KGZS MS-Črešovnjak Ivan, Šprinc             | 13.949                          | 21,2    | 12.781                      |
| KGZS MB-Zafošnik Viktor, Slovenska Bistrica | 13.170                          | 20,9    | 12.113                      |
| KIS-Jable                                   | 12.885                          | 24,2    | 11.357                      |
| KK Črnci, Apače                             | 12.095                          | 19,4    | 11.336                      |
| KGZS MB-Biotehnična šola Ptuj, Ptuj         | 11.204                          | 17,5    | 10.749                      |
| KGZS MS-Nemec Tomaž, Bukovnica              | 10.926                          | 21,1    | 10.024                      |
| Jakolič Uroš, Hotinja Vas                   | 9.486                           | 19,3    | 8.901                       |
| Leben Matic, Hajdina                        | 9.228                           | 19,1    | 8.681                       |



## DKC 5092, FAO 440

| LOKACIJA                            | Pridelek vlažnega zrnja (kg/ha) | Vlaga % | Pridelek/ 14% vlage (kg/ha) |
|-------------------------------------|---------------------------------|---------|-----------------------------|
| Cszuka Jozef, Genterovci            | 17.189                          | 21,6    | 15.670                      |
| SAT d.d., Ormož                     | 16.108                          | 17,1    | 15.527                      |
| KGZS MS-Črešovnjak Ivan, Šprinc     | 16.844                          | 21,6    | 15.355                      |
| Klemenčič Stanko, Nova vas pri Ptuj | 16.025                          | 20,1    | 14.888                      |
| Mark Dragoš, Cerkevšče              | 15.038                          | 18,3    | 14.286                      |
| KGZS MS-Kuzma Damjan, Skakovci      | 14.650                          | 23,2    | 13.082                      |
| Davorin Mlakar, Videm pri Ptuj      | 14.584                          | 26,9    | 12.396                      |
| KK Črnci, Apače                     | 12.649                          | 20,2    | 11.737                      |
| Simon Zvernik, Dolenje Skopice      | 11.635                          | 20,3    | 10.782                      |

## DKC 5110, FAO 440

| LOKACIJA                                    | Pridelek vlažnega zrnja (kg/ha) | Vlaga % | Pridelek/ 14% vlage (kg/ha) |
|---|---------------------------------|---------|-----------------------------|
| Davorin Mlakar, Videm pri Ptuj              | 19.724                          | 25,0    | 17.201                      |
| Klemenčič Stanko, Nova vas pri Ptuj         | 17.716                          | 20,0    | 16.480                      |
| Cszuka Jozef, Genterovci                    | 18.049                          | 21,8    | 16.412                      |
| SAT d.d., Ormož                             | 16.786                          | 17,4    | 16.122                      |
| Kostevc Matej, Mali Vrh                     | 16.877                          | 20,5    | 15.602                      |
| Mark Dragoš, Cerkevšče                      | 15.873                          | 19,6    | 14.839                      |
| KGZS MS-Kuzma Damjan, Skakovci              | 15.500                          | 21,1    | 14.220                      |
| Toth Ladislav, Gornji Lakoš                 | 15.022                          | 19,1    | 14.131                      |
| KGZS MB-Biotehnična šola Ptuj, Ptuj         | 14.652                          | 20,5    | 13.545                      |
| KGZS MB-Zafošnik Viktor, Slovenska Bistrica | 14.385                          | 20,2    | 13.348                      |
| KK Črnci, Apače                             | 13.039                          | 20,1    | 12.114                      |
| Simon Zvernik, Dolenje Skopice              | 13.689                          | 25,0    | 11.938                      |

| LOKACIJA                           | Pridelek silaže (kg/ha) | SS % | NEL MJ/kg |
|------------------------------------|-------------------------|------|-----------|
| Križnar Martin, Kranj**            | 67.600                  |      |           |
| Pavlič Martin, Slovenske Konjice** | 54.788                  | 42,2 | 7.11      |
| Zidarič Ivan, Hum pri Ormožu**     | 52.002                  | 46,2 | 7.25      |
| KZ Šaleška dolina, Šmartno ob Paki | 50.789                  | 39,8 | 7.23      |
| Lenarčič Andrej, Mokronog**        | 40.373                  | 32,4 | 7.26      |

Setev po spravi DTM\*\*

**DKC 5182, FAO 450**

| LOKACIJA                                    | Pridelek vlažnega zrnja (kg/ha) | Vlaga % | Pridelek/ 14% vlage (kg/ha) |
|---|---------------------------------|---------|-----------------------------|
| SAT d.d., Ormož                             | 17.003                          | 17,7    | 16.271                      |
| Davorin Mlakar, Videm pri Ptuj              | 18.467                          | 26,3    | 15.826                      |
| Kostevc Matej, Mali Vrh                     | 17.292                          | 22,2    | 15.643                      |
| KGZS MS-Črešovnjak Ivan, Šprinc             | 16.364                          | 21,5    | 14.937                      |
| Klemenčič Stanko, Nova vas pri Ptuj         | 15.770                          | 20,0    | 14.670                      |
| Kerek Laslo, Lendava                        | 15.179                          | 18,8    | 14.332                      |
| KGZS MS-Kuzma Damjan, Skakovci              | 13.468                          | 19      | 13.468                      |
| Mark Dragoš, Cerkevšče                      | 14.177                          | 19,9    | 13.204                      |
| KK Črnci, Apače                             | 12.679                          | 19,9    | 11.809                      |
| Simon Zvernik, Dolenje Skopice              | 13.246                          | 26,8    | 11.275                      |
| KGZS MB-Zafošnik Viktor, Slovenska Bistrica | 11.860                          | 18,6    | 11.226                      |
| KGZS MB-Biotehnična šola Ptuj, Ptuj         | 11.497                          | 18,4    | 10.909                      |
| KGZS MS-Bakan Štefan, Gradišče              | 10.963                          | 17,6    | 10.504                      |
| KGZS MS-Nemec Tomaž, Bukovnica              | 10.373                          | 20,3    | 9.613                       |

| LOKACIJA                           | Pridelek silaže (kg/ha) | SS % | NEL MJ/kg |
|------------------------------------|-------------------------|------|-----------|
| Krevh Primož, Dravograd**          | 83.929                  | 33,6 | 7.40      |
| Križnar Martin, Kranj**            | 61.685                  |      |           |
| Pavlič Martin, Slovenske Konjice** | 50.235                  | 45,7 |           |
| Lenarčič Andrej, Mokronog**        | 43.425                  | 34,5 | 7.30      |

Setev po pravilu DTM\*\*

**DKC 5911, FAO 550**

| LOKACIJA                 | Pridelek vlažnega zrnja (kg/ha) | Vlaga % | Pridelek/ 14% vlage (kg/ha) |
|--------------------------|---------------------------------|---------|-----------------------------|
| Mark Dragoš, Cerkevšče   | 18.759                          | 23,6    | 16.665                      |
| Cszuka Jozef, Genterovci | 18.593                          | 25,8    | 16.042                      |

| LOKACIJA                   | Pridelek silaže (kg/ha) | SS % | NEL MJ/kg |
|----------------------------|-------------------------|------|-----------|
| Kočič Dejan, Ratkovci-2023 | 92.588                  | 31,8 | 6.33      |



## ZP 388, FAO 350

| LOKACIJA                             | Pridelek vlažnega zrnja (kg/ha) | Vlaga % | Pridelek/ 14% vlage (kg/ha) |
|--------------------------------------|---------------------------------|---------|-----------------------------|
| KGZS MS-Rogan Martin, Gornji Slaveči | 13.850                          | 19,0    | 13.044                      |
| KIS-Jable                            | 11.645                          | 28,7    | 9.655                       |
| KGZS MS-Bakan Štefan, Gradišče       | 7.765                           | 18,8    | 7.331                       |

| LOKACIJA                           | Pridelek silaže (kg/ha) | SS % | NEL MJ/kg |
|------------------------------------|-------------------------|------|-----------|
| Krevh Primož, Dravograd**          | 81.179                  | 30,2 |           |
| Križnar Martin, Kranj**            | 67.600                  |      |           |
| Pavlič Martin, Slovenske Konjice** | 62.791                  | 43,7 |           |
| Lenarčič Andrej, Mokronog**        | 52.414                  | 33,9 | 7.33      |
| KZ Šaleška dolina, Šmartno ob Paki | 44.092                  | 35,1 | 7.08      |

Setev po pravilu DTM\*\*

## ZP 4567, FAO 390

| LOKACIJA                 | Pridelek vlažnega zrnja (kg/ha) | Vlaga % | Pridelek/ 14% vlage (kg/ha) |
|--------------------------|---------------------------------|---------|-----------------------------|
| Prša Marjan, Mala Polana | 11.755                          | 20,5    | 10.867                      |

Setev po pravilu DTM\*\*

| LOKACIJA                           | Pridelek silaže (kg/ha) | SS % | NEL MJ/kg |
|------------------------------------|-------------------------|------|-----------|
| Trebovc Martin, Šentjur            | 55.632                  | 35,2 |           |
| Križnar Martin, Kranj**            | 52.390                  |      |           |
| Pavlič Martin, Slovenske Konjice** | 49.252                  | 42,9 |           |

## ZP 427, FAO 390

| LOKACIJA                       | Pridelek vlažnega zrnja (kg/ha) | Vlaga % | Pridelek/ 14% vlage (kg/ha) |
|--------------------------------|---------------------------------|---------|-----------------------------|
| KGZS MS-Kuzma Damjan, Skakovci | 14.250                          | 17,7    | 13.636                      |
| Prša Marjan, Mala Polana       | 11.837                          | 19,3    | 11.107                      |
| KGZS MS-Nemec Tomaž, Bukovnica | 8.901                           | 21,2    | 8.156                       |
| KGZS MS-Bakan Štefan, Gradišče | 7.235                           | 18,2    | 6.882                       |

| LOKACIJA                           | Pridelek silaže (kg/ha) | SS % | NEL MJ/kg |
|------------------------------------|-------------------------|------|-----------|
| Krevh Primož, Dravograd**          | 78.071                  | 28,1 |           |
| Križnar Martin, Kranj**            | 50.700                  |      |           |
| Trebovc Martin, Šentjur            | 50.481                  | 34,2 |           |
| Lenarčič Andrej, Mokronog**        | 42.582                  | 37,0 | 7.21      |
| KZ Šaleška dolina, Šmartno ob Paki | 40.372                  | 31,0 | 6.94      |

\* Posevek poškodovan od toče

## RGT PAXXIFONE, FAO 290

| LOKACIJA                             | Pridelek vlažnega zrnja (kg/ha) | Vlaga % | Pridelek/ 14% vlage (kg/ha) |
|--------------------------------------|---------------------------------|---------|-----------------------------|
| KGZS MS-Rogan Martin, Gornji Slaveči | 13.900                          | 17,0    | 13.415                      |

| LOKACIJA                           | Pridelek silaže (kg/ha) | SS % | NEL MJ/kg |
|------------------------------------|-------------------------|------|-----------|
| Krevh Primož, Dravograd**          | 73.786                  | 36,9 | 7.20      |
| Križnar Martin, Kranj**            | 56.615                  |      |           |
| KZ Šaleška dolina, Šmartno ob Paki | 44.018                  | 34,8 | 7.14      |

\*\* Setev po spravlilu DTM

## RGT SMARTBOXX, FAO 290

| LOKACIJA                           | Pridelek silaže (kg/ha) | SS % | NEL MJ/kg |
|------------------------------------|-------------------------|------|-----------|
| Križnar Martin, Kranj**            | 67.600                  |      |           |
| Krevh Primož, Dravograd**          | 64.214                  | 36,9 | 7.05      |
| KZ Šaleška dolina, Šmartno ob Paki | 40.982                  | 43,6 | 7.26      |

## RGT INEDIXX, FAO 345

| LOKACIJA                                    | Pridelek vlažnega zrnja (kg/ha) | SS % | Pridelek/ 14% vlage (kg/ha) |
|---|---------------------------------|------|-----------------------------|
| KGZS MS-Kuzma Damjan, Skakovci              | 13.630                          | 15,1 | 13.455                      |
| KGZS MS-Bakan Štefan, Gradišče              | 12.117                          | 15,9 | 11.849                      |
| KGZS MB-Zafošnik Viktor, Slovenska Bistrica | 12.374                          | 18,7 | 11.697                      |

| LOKACIJA                           | Pridelek silaže (kg/ha) | SS % | NEL MJ/kg |
|------------------------------------|-------------------------|------|-----------|
| Križnar Martin, Kranj**            | 67.600                  |      |           |
| Zidarič Ivan, Hum pri Ormožu**     | 53.594                  | 41,4 | 7.14      |
| Pavlič Martin, Slovenske Konjice** | 49.215                  | 38,6 |           |
| Trebovc Martin, Šentjur            | 49.107                  | 37,7 |           |
| KZ Šaleška dolina, Šmartno ob Paki | 42.396                  | 40,3 | 6.65      |

## RGT AUXKAR, FAO 350

| LOKACIJA                                    | Pridelek vlažnega zrnja (kg/ha) | Vlaga % | Pridelek/ 14% vlage (kg/ha) |
|---|---------------------------------|---------|-----------------------------|
| KGZS MS-Črešovnjak Ivan, Šprinc             | 16.180                          | 19,7    | 15.108                      |
| Kozar Robert, Mele                          | 15.583                          | 19,2    | 14.640                      |
| Cszuka Jozef, Genterovci                    | 15.018                          | 18,3    | 14.276                      |
| Prša Marjan, Mala Polana                    | 14.857                          | 18,6    | 14.062                      |
| KGZS MS-Kuzma Damjan, Skakovci              | 14.440                          | 17,8    | 13.769                      |
| Toth Ladislav, Gornji Lakoš                 | 14.065                          | 18,9    | 13.263                      |
| KGZS MS-Rogan Martin, Gornji Slaveči        | 13.750                          | 17,1    | 13.254                      |
| KGZS MB-Biotehnična šola Ptuj, Ptuj         | 13.663                          | 17,0    | 13.186                      |
| KIS-Jable                                   | 14.325                          | 22,6    | 12.893                      |
| KGZS MS-Bakan Štefan, Gradišče              | 12.887                          | 16,0    | 12.587                      |
| KGZS MB-Zafošnik Viktor, Slovenska Bistrica | 12.596                          | 19,1    | 11.849                      |
| FKBM Maribor, Pivola                        | 8.500                           | 16,7    | 8.233                       |
| Panvita, Rakičan                            | 8.550                           | 18,6    | 8.093                       |



## RGT DRAGSTER, FAO 390

| LOKACIJA                        | Pridelek vlažnega zrnja (kg/ha) | Vlaga % | Pridelek/ 14% vlage (kg/ha) |
|---------------------------------|---------------------------------|---------|-----------------------------|
| KGZS MS-Črešovnjak Ivan, Šprinc | 15.554                          | 20,8    | 14.324                      |
| Kozar Robert, Mele              | 15.117                          | 18,8    | 14.273                      |
| Cszuka Jozef, Genterovci        | 15.078                          | 19,9    | 14.043                      |
| KGZS MS-Kuzma Damjan, Skakovci  | 14.440                          | 17,8    | 13.769                      |
| Prša Marjan, Mala Polana        | 14.694                          | 19,8    | 13.703                      |
| Toth Ladislav, Gornji Lakoš     | 14.286                          | 18,9    | 13.472                      |
| KIS-Jable                       | 13.342                          | 22,6    | 12.008                      |
| KGZS MS-Bakan Štefan, Gradišče  | 11.052                          | 17,1    | 10.654                      |
| KGZS MS-Nemec Tomaž, Bukovnica  | 9.399                           | 19,0    | 8.853                       |
| FKBM Maribor, Pivola            | 9.013                           | 17,3    | 8.667                       |
| Panvita, Rakičan                | 9.051                           | 18,9    | 8.535                       |

Setev po pravilu DTM\*\*

| LOKACIJA                           | Pridelek silaže (kg/ha) | SS % | NEL MJ/kg |
|------------------------------------|-------------------------|------|-----------|
| Krevh Primož, Dravograd**          | 67.857                  | 31,1 | 6.84      |
| Trebovc Martin, Šentjur            | 66.209                  | 34,7 |           |
| Zidarič Ivan, Hum pri Ormožu**     | 59.524                  | 41,4 | 7.19      |
| Križnar Martin, Kranj**            | 59.150                  |      |           |
| KZ Šaleška dolina, Šmartno ob Paki | 52.500                  | 38,4 | 7.20      |
| Pavlič Martin, Slovenske Konjice** | 50.549                  | 39,4 | 7.25      |
| Lenarčič Andrej, Mokronog**        | 42.982                  | 35,3 | 7.24      |

Setev po pravilu DTM\*\*

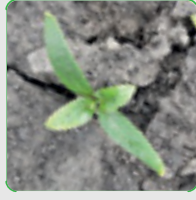
## RGT MEXPLEDE, FAO 430

| LOKACIJA                           | Pridelek silaže (kg/ha) | SS % | NEL MJ/kg |
|------------------------------------|-------------------------|------|-----------|
| Krevh Primož, Dravograd**          | 87.929                  | 27,4 | 6.82      |
| Trebovc Martin, Šentjur            | 71.841                  | 33,8 |           |
| Zidarič Ivan, Hum pri Ormožu**     | 58.231                  | 39,2 | 7.25      |
| Križnar Martin, Kranj**            | 54.925                  |      |           |
| KZ Šaleška dolina, Šmartno ob Paki | 54.807                  | 39,6 | 7.26      |
| Pavlič Martin, Slovenske Konjice** | 54.258                  | 47,4 | 7.25      |
| Lenarčič Andrej, Mokronog**        | 44.020                  | 29,4 | 7.13      |

\*\* Setev po pravilu DTM

# KORUZA

# PROGRAM VARSTVA



MURAL (0,6-0,75 L/ha)



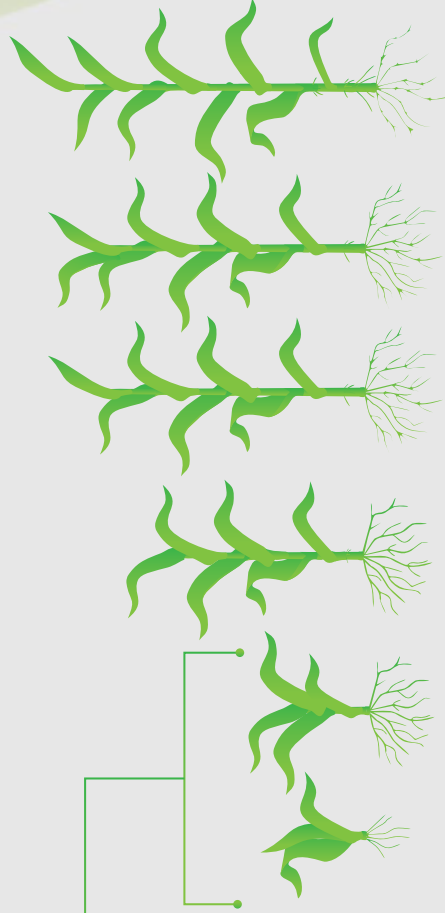
FITOFERT FOLLY CORN (2 L/ha)

\*v odvisnosti od količine vode, ki se uporablja



FITOFERT FOLLY CORN (2 L/ha)

\*v odvisnosti od količine vode, ki se uporablja



00

11

13

14

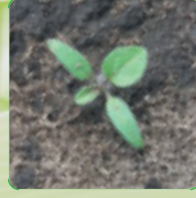
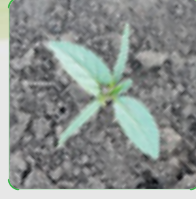
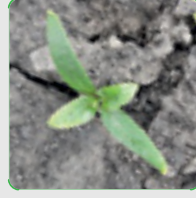
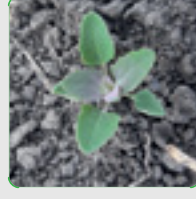
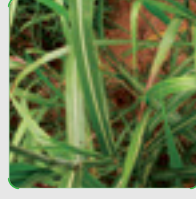
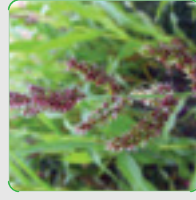
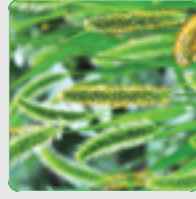
16

17

18

32

34



TALISMAN (1-1,125 L/ha)

MONSOON ACTIVE (1,5-2 L/ha)



**DUŠAN OZVATIČ**

CROP manager  
celotna Slovenija  
T: 031 804 975  
E: dusan.ozvatic@semenarna.si

**KLARA JABLANOVEC**

Category manager FFS  
celotna Slovenija  
T: 040 453 594  
E: klara.jablanovec@semenarna.si

**ANDREJA KUCHAR**

Promotor  
Regija: Pomurska, Koroška  
T: 030 428 981  
E: andreja.kuhar@semenarna.si

**STANISLAV HAJDINJAK**

Trgovski zastopnik  
Regija: Pomurska, Koroška  
T: 031 848 965  
E: stanislav.hajdinjak@semenarna.si

**MONIKA CVETKO**

Promotor  
Regija: Podravska, del Pomurske  
T: 040 353 910  
E: monika.cvetko@semenarna.si

**DARKO KOŠAR**

Trgovski zastopnik  
Regija: Podravska, del Pomurske  
T: 040 205 830  
E: darko.kosar@semenarna.si

**MATJAZ LEKŠE**

Promotor  
Regija: Savinjska, Zasavska,  
Spodnjeposavska in del Osrednjeslovenske  
T: 030 705 009  
E: matjaz.lekse@semenarna.si

**SIMONA TERŠEK**

Trgovski zastopnik  
Regija: Savinjska, Zasavska,  
Spodnjeposavska in del Osrednjeslovenske  
T: 041 656 471  
E: simona.tersek@semenarna.si

**VALENTINA VUČAK**

Asistent v sektorju trženja  
T: 040 453 593  
E: valentina.vucak@semenarna.si

**JERNEJA ERMAN JANČAR**

Trgovski zastopnik  
Regija: del Osrednjeslovenske, Dolenjska,  
del Gorenjske  
T: 030 640 154  
E: jerneja.erman@semenarna.si

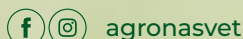
**ANITA HORVAT**

Asistent v sektorju trženja  
T: 070 619 922  
E: anita.horvat@semenarna.si

**FRANKO ŠIK**

Trgovski zastopnik  
Regija: Goriška, Obalno-Kraška,  
Notranjsko-Kraška  
T: 040 853 301  
E: franko.sik@semenarna.si

Vse novosti lahko spremljate tudi na portalih:



agronasvet





Semenarna Ljubljana

Za več informacij pokličite naše strokovne svetovalce,  
obiščite našo spletno stran [www.semenarna.si](http://www.semenarna.si)  
ali nam pišite na [info@semenarna.si](mailto:info@semenarna.si).



# KATALOG KORUZE 2025

-  @agronasvet
-  agronasvet
-  @semenarnaljubljana
-  @semenarnaljubljana



Semenarna Ljubljana, d.o.o.  
Bratislavška cesta 5  
1000 Ljubljana  
telefon: 01 475 92 00  
faks: 01 427 35 38  
e-pošta: info@semenarna.si  
www.semenarna.si  
www.kalia.si